

Aftenens program

- Kommunens og landbrugets opgaver under Den Grønne Trepert v. Steffen Husted Damsgaard, Lemvig Kommune og Leif Gravesen, Fjordland
- Mine muligheder som lodsejer v. Anna Worm, Fjordland
- Vådområder- og lavbundsprojekter v. Mads Kjærstrup, Lemvig Kommune
- Tegne på kort – alle
- Opsamling og afslutning v. Lemvig Kommune



Vådområde- og lavbundsprojekter

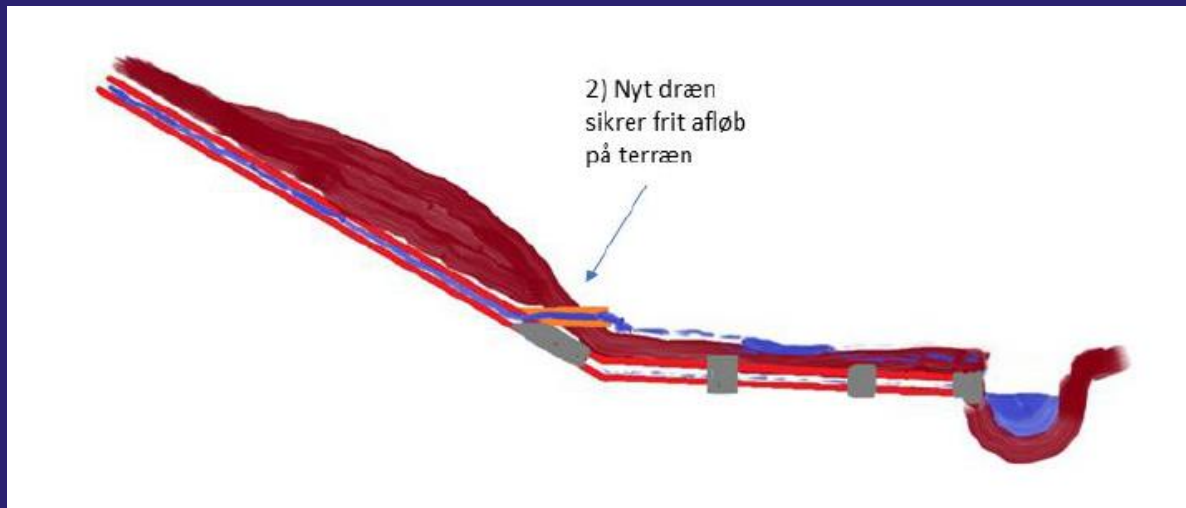
Genskabe vand i landskabet

- "Renseanlæg"
-> Fjerner kvælstof (fosfor)
(Vådområdeprojekt)
- Våd tørvejord
-> Reducerer udslip af CO₂
(Lavbundsprojekt)
- Er ofte værdifuld natur



Afskæring af
dræn

Hvordan laver man et vådområde-/lavbundsprojekt?



Genslyngning vandløb



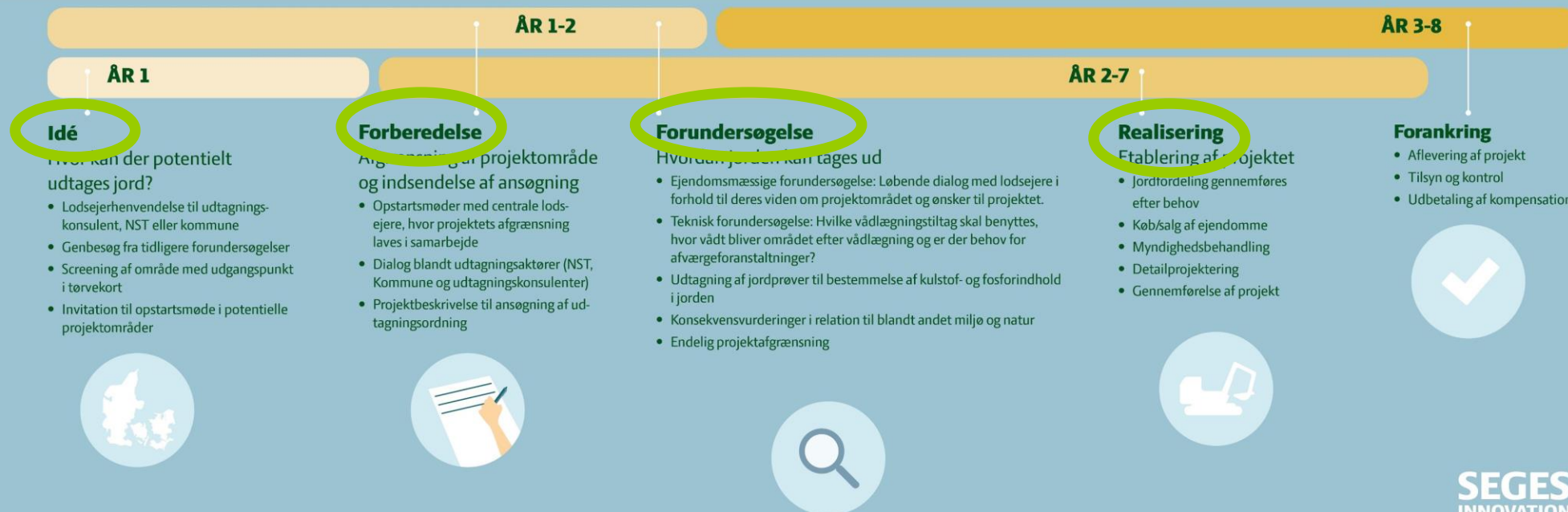
Tilkastning grøfter



Stop pumpning



Fra landbrugsjord til vådlægning

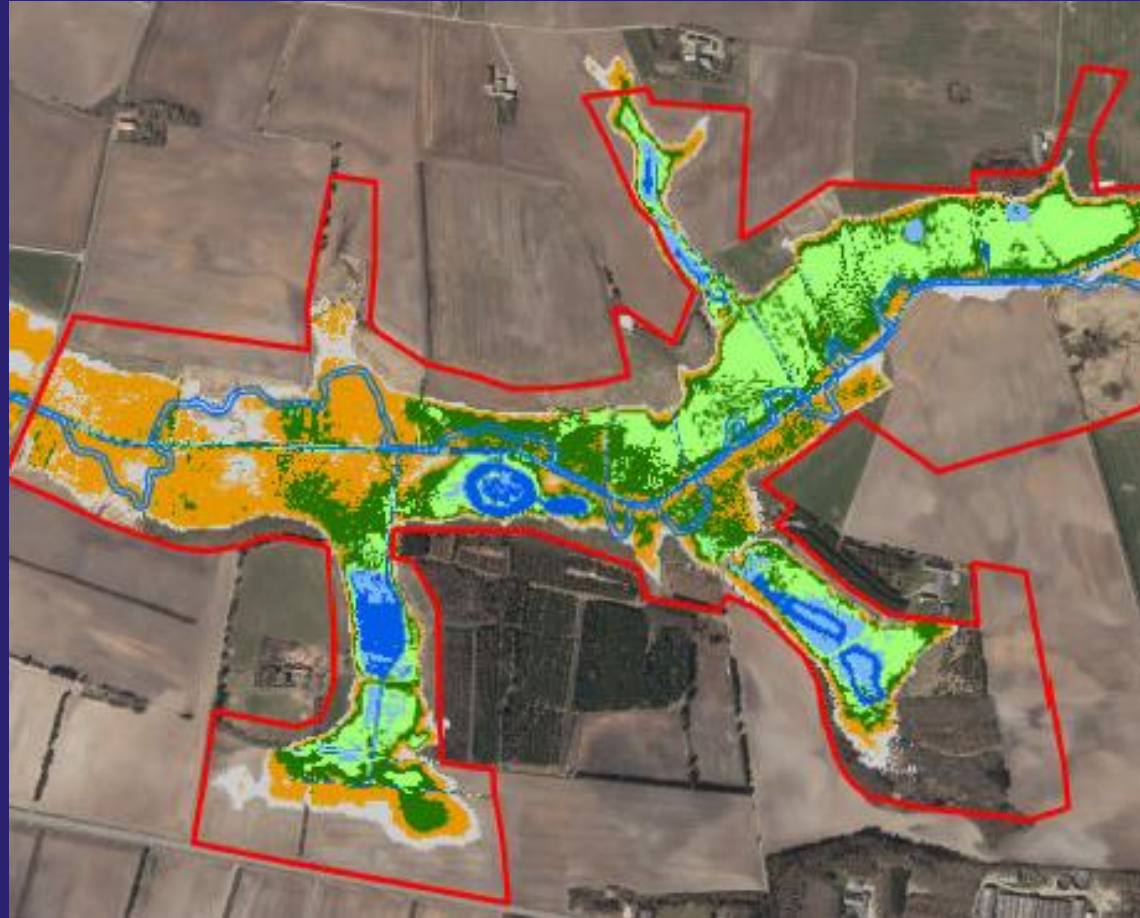


Projektafgrænsning

Projektgrænse

Der bliver vådere inden for denne

Uden for grænsen ændres forholdene ikke!



Vådområde- og lavbundsprojekter

Vådområde-/lavbundsprojekter

Leverer:

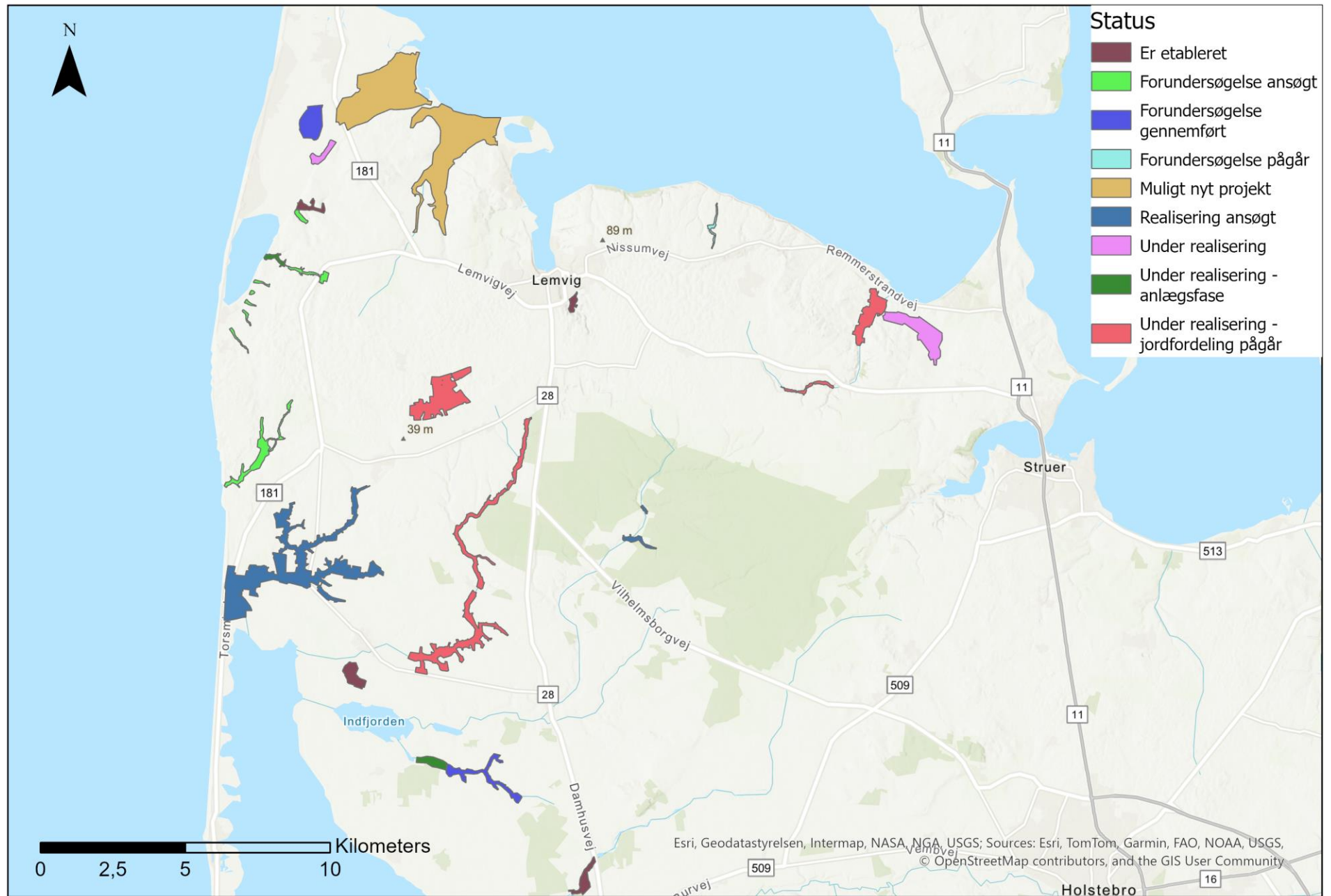
- Kvælstoffjernelse
- CO2 reduktion
- Natur

Store områder -> Stor effekt

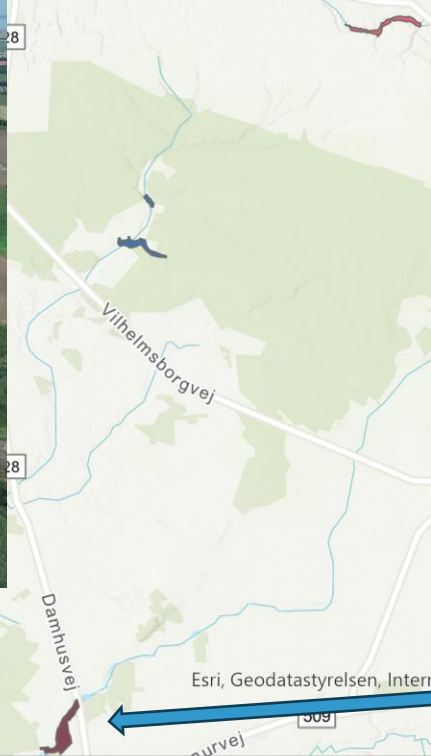
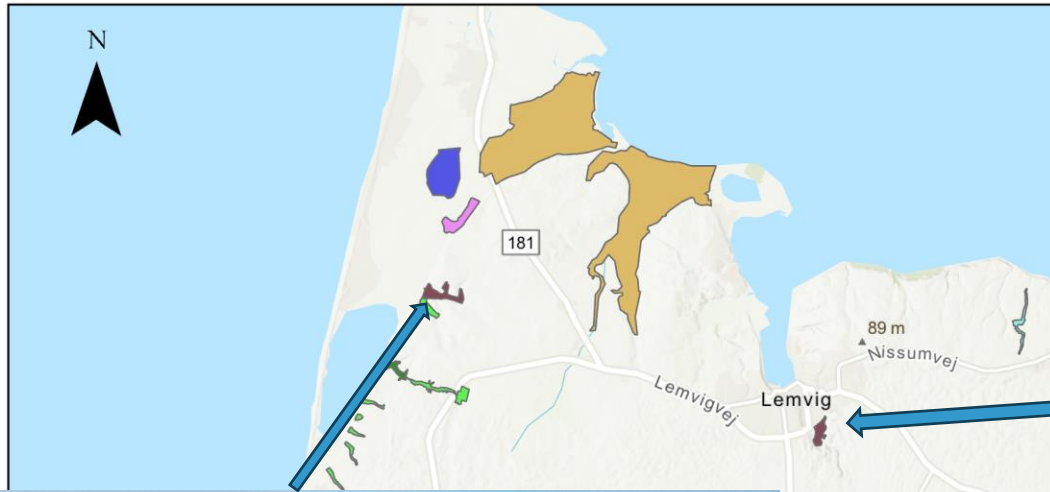
Jordfordeling bringes i spil som værktøj



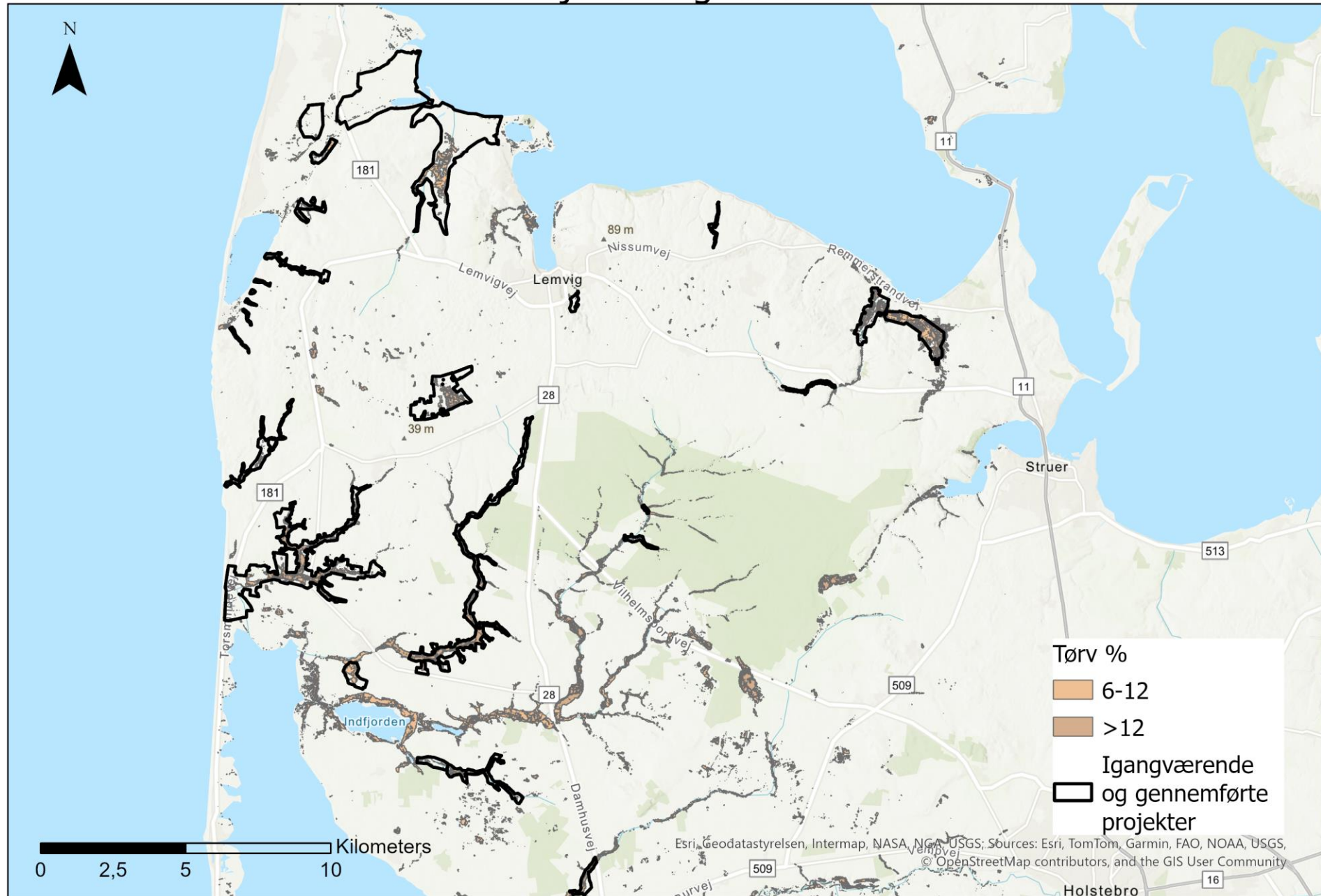
Lemvig Kommune - Igangværende og gennemførte projekter



Lemvig Kommune - Igangværende og



Projektmuligheder?



Jeres ideer og tanker skal i spil

Har I forslag til hvor der kan gennemføres tiltag på jeres jord eller i jeres lokalområde?

- Vådområde-/lavbundsprojekter
- Permanent ekstensivering
- Skovrejsning
- Minivådområder
- Tilskud til hegning og afgræsning
- Tilskud til vandhuller og småbeplantninger

Mine muligheder som lodsejer

Som lodsejer er du mulighedsmange for at bidrage med arealer til Den Grønne Trepart. Den Grønne Trepart har både fokus på kvælstofreduktion, udtagning af kulstofholdige jorde, mere skov og store naturområder. Herunder har vi samlet alle nuværende ordninger man som lodsejer kan benytte sig af. På den måde kan man både deltage aktivt i Den Grønne Trepart, og samtidig øge værdien for sin ejendom.

Vådområder og lavbundsprojekter – en nøgle til Den Grønne Trepart

Vådområde- og lavbundsprojekter er blandt de mest effektive virkemidler i arbejdet med Den Grønne Trepart. Formålet er at genskabe den naturlige hydrologi i landskabet og samtidig reducere kvælstofudledning samt udtage kulstofrige landbrugsjorde. Disse projekter er typisk knyttet til naturlige ådale eller drænage og puttede landbrugsarealer. Som lodsejer har du mulighed for at indgå i projekterne med udelagt til kompensation og/eller tilføjelse af arealringsjord.

Permanent ekstensivering – skab natur med tilskud

Med permanent ekstensivering kan du som lodsejer få tilskud for at tage landbrugsjord ud af drift og tinglyse arealer som natur. Du vælger selv, hvor meget jord du ønsker at udtage. Når arealer er tinglyst, er det ikke længere tilladt at gødke, sprøjte eller omlægge det. Ordningen er relevant for dig, der ikke er omfattet af et vådområde- eller lavbundsprojekt, men som stadig ønsker at fremme naturen og samtidig modtage økonomisk støtte. Tilskuddets størrelse afhænger af flere forhold – kontakt din lokale landboforening for at få rådgivning om dine muligheder.

Minivådområder – målrettet indsats mod kvælstofudvaskning

Minivådområder kan være et effektivt virkemiddel til at reducere udvaskningen af kvælstof til vandmiljøet. Her læses drænvand fra et mindre opland til et kunstigt anlagt vådområde, hvor kvælstoffet nedbrydes, inden vandet løber videre. Som lodsejer skal du selv ansøge om etablering af et minivådområde – typisk i samarbejde med en udtagningskonsulent, der kan hjælpe med planlægning og ansøgningsproces.

FJORDLAND

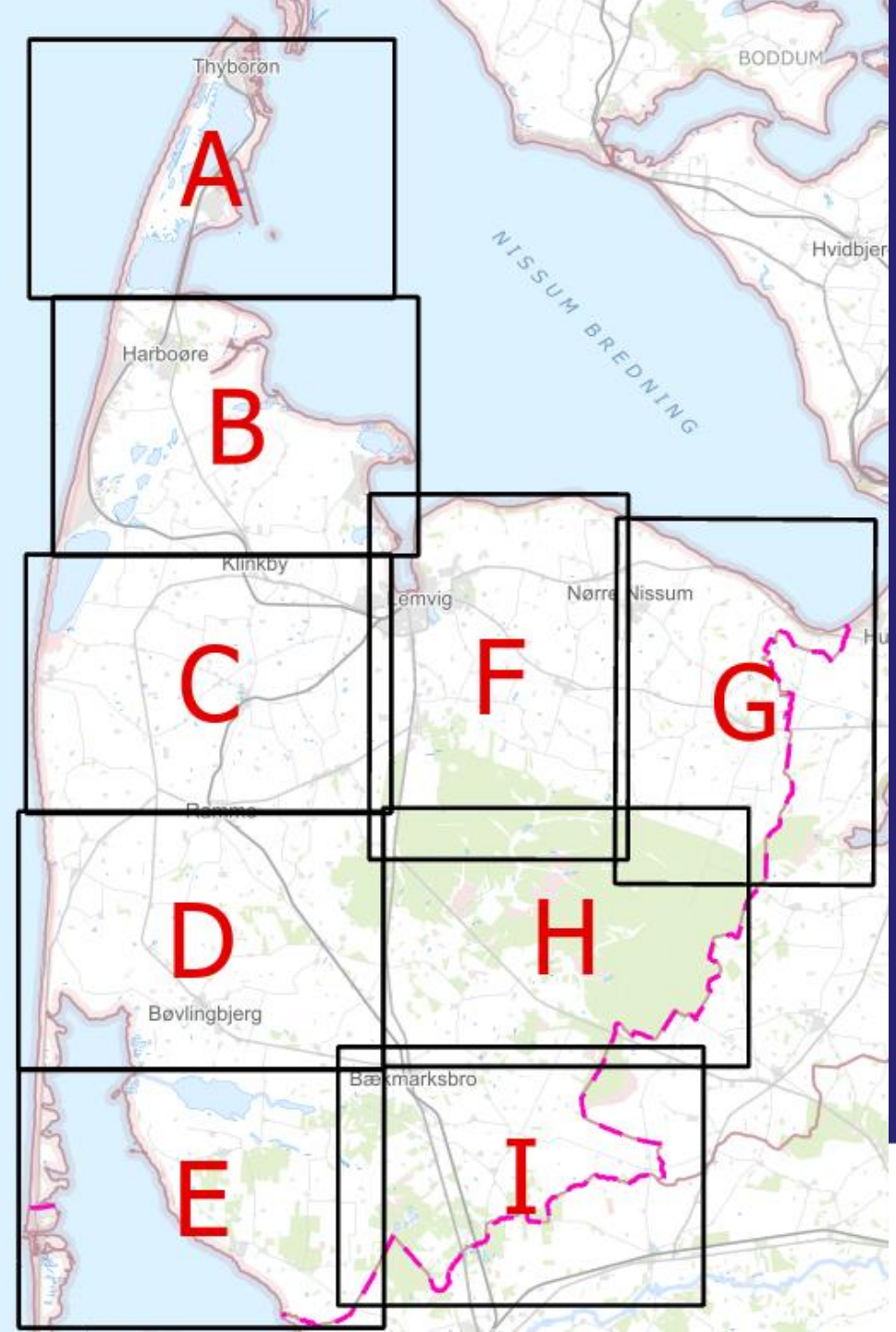
Lemvig Kommune

Kigge/tegne kort

Hjælpekort ude ved bordene:

- Jordens tørveindhold
- Eksisterende natur
- Gamle kort – landskabet før i tiden
- Drikkevandsinteresser

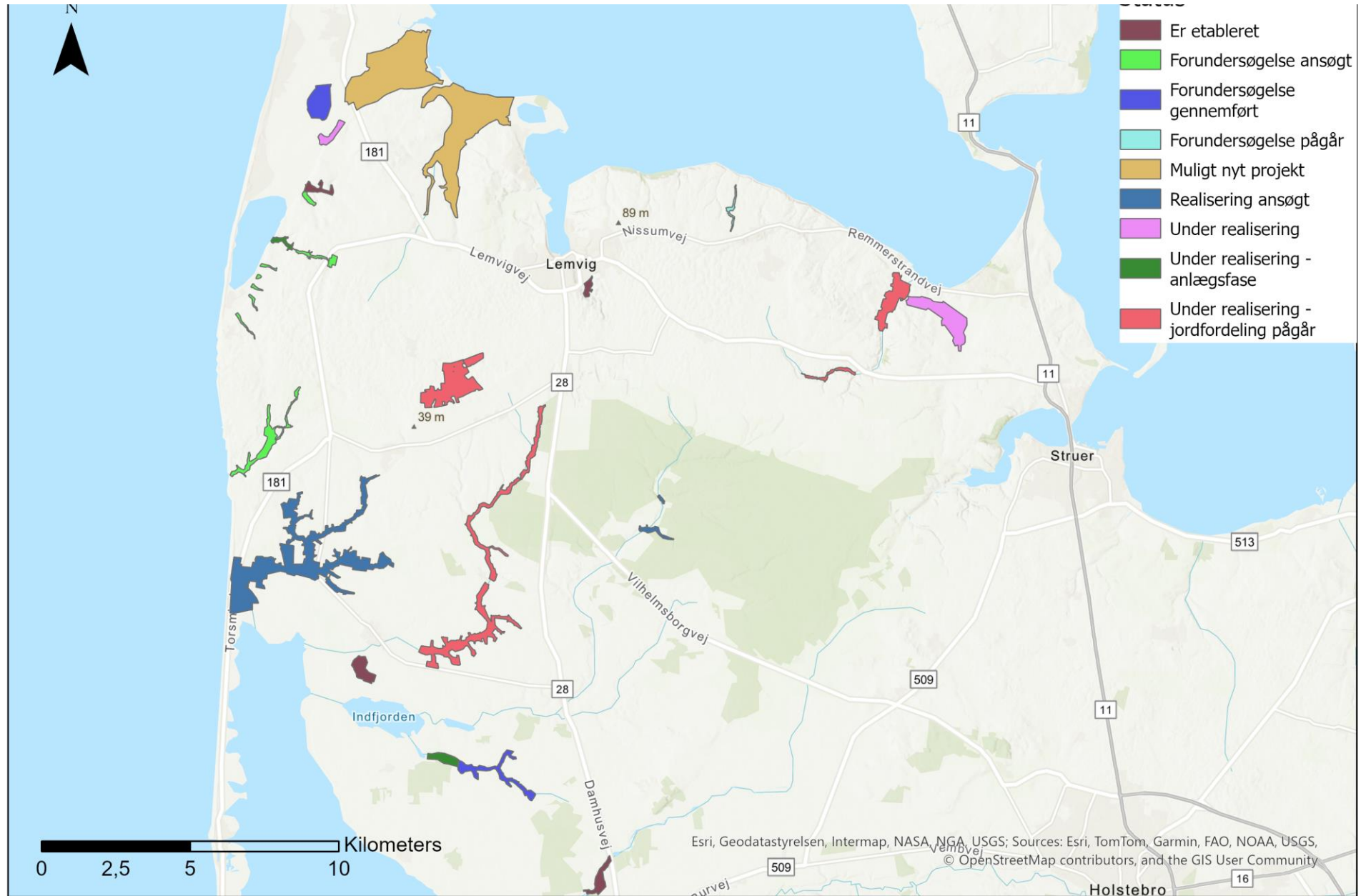
mm.



Kontaktoplysninger – hvis vi må kontakte dig

Nummer 1	
Navn	
Adresse	
Telefon	
Mail	
Bemærkning	(f.eks. "interesset i skovrejsning, vådområde, ekstensivering osv.")

Jeres ideer – hvilke andre arealer kan indgå i omlægningsplanen?



Information og kontakt

Kontakt os endelig hvis du er interesseret

Fjordland Lemvig

🏠 Industrivej 53, 7620 Lemvig

✉ mail@fjordland.dk

☎ 96 63 05 44

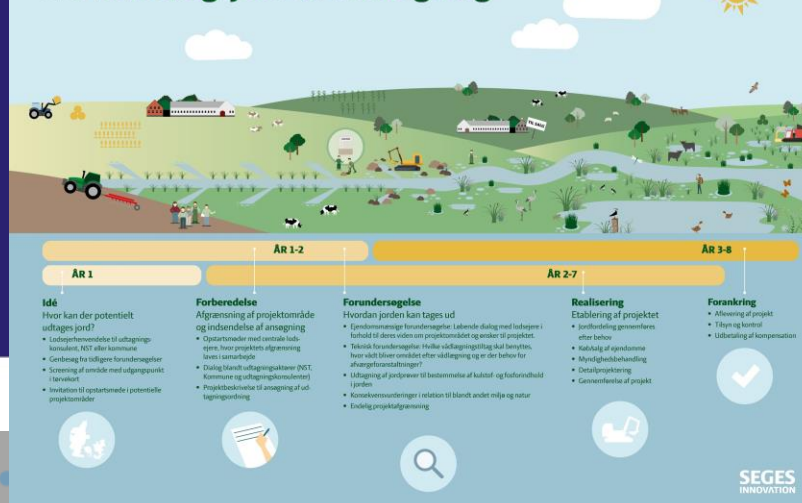
Lemvig Kommune

Rådhusgade 2
7620 Lemvig

Telefon: +45 96 63 12 00

teknik@lemvig.dk

Fra landbrugsjord til vådlægning



Mine muligheder som lodsejer

Som lodsejer er du mulighed for at bidrage med arealer til Den Grønne Trepert. Den Grønne Trepert har både fokus på kvælstofreduktion, udtagning af kulstofholdige jorde, mere skov og store naturområder. Herunder har vi samlet alle nuværende ordninger man som lodsejer kan benytte sig af. På den måde kan man både deltage aktivt i Den Grønne Trepert, og samtidig øge værdien for sin ejendom.

Vådområder og landskabsprojekter – en nøgle til Den Grønne Trepert

Vådområde- og landskabsprojekter er blandt de mest effektive virkemidler i arbejdet med Den Grønne Trepert. Formålet er at genskabe den naturlige hydrologi i landskabet og samtidig reducere kvælstofudledning samt udtage kulstofrige landbrugsjorde. Disse projekter er typisk knyttet til naturlige ådale eller drænedes og pumpede landbrugsarealer. Som lodsejer har du mulighed for at indgå i projekterne med udelagt til kompensation og/eller tilføjelse af anlægsjord.

Permanent økologisk forvaltning – skab natur med tilfæld

Med permanent økologisk forvaltning kan du som lodsejer få tilskud for at tage landbrugsjord ud af drift og indlægge arealer som natur. Du vælger selv, hvor meget jord du ønsker at udtage. Når arealet er indlagt, er det ikke længere tilgængeligt for gødning, sprøjte eller omlægning af det. Ordningen er relevant for dig, der ikke er omfattet af et vådområde- eller landskabsprojekt, men som stadig ønsker at fremme naturen og samtidig modtage økonomisk støtte. Tilskuddets størrelse afhænger af flere forhold – kontakt din lokale landboforretning for at få rådgivning om dine muligheder.

Minivådområder – målrettet indsats mod kvælstofudvaskning

Minivådområder kan være et effektivt virkemiddel til at reducere udvaskningen af kvælstof til vandmiljøet. Her læses drænvand fra et mindre opland til et kunstigt anlagt vådområde, hvor kvælstoffet nedbrydes, inden vandet løber videre. Som lodsejer skal du selv ansøge om etablering af et minivådområde – typisk i samarbejde med en udtagningskonsulent, der kan hjælpe med planlægning og ansøgningsproces.



Lemvig Kommune

FJORDLAND.