

Dialogmøde

Om etablering af fem
vindmøller i relation
til Klimapark Nees
Hede

Den 22. april

Visionscollage
og vådområde vokser
en og binder området
sammen



Klimapark Nees Hede

Program for i aften...

1. Velkomst og præsentation
2. Status på solcelleprojektet i Klimapark Nees Hede
3. Præsentation af nyt VE-projekt om opstilling af fem vindmøller samt yderligere areal til natur
4. Dine og Nees-Skalstrup Sogneforenings muligheder for indflydelse på projektet, herunder en landsby/lokalområde plan
5. Kaffepause
6. Spørgsmål og dialog
7. Opsamling og den videre proces



Vi arbejder efter disse dogmer:

- Skabe fremtidens energiløsninger
- Skabe udvikling og synergier i lokalområdet
- Inddrage lokale aktører og interessenter
- Prioritere lokale leverandører
- Øge biodiversiteten i projektområder



Verdens første dynamiske ammoniakanlæg

Klimapark
Nees Hede



EUDP C

TOPSOE

Vestas



KLIMAPARK



Biodiversitet

Styrke dyre- og plantelivet og vandmiljø
Nye sammenhængende natur

Ny grønne elektroner

Vindmøller og solceller, som understøtter etableringen af PtX industrien i Nordvestjylland



Erhvervsudvikling

Understøtte eksisterende virksomheder og skabe ny regional erhvervsudvikling



Agilt landbrug

Udvikling af agilt grønt landbrug ved bl.a. jordfordeling og understøtte udtag af lavbundsjord

Landsbyudvikling

Understøtte landsbyplaner, udvikling og bosætning



Lokal grøn energi

Energizone omkring Klimaparken
Klimaparkfond skal understøtte drift af lokale aktiviteter

Rekreative områder

Åbne landskabet op med nye sammenhængende stisystemer, udsigtstårn m.v.

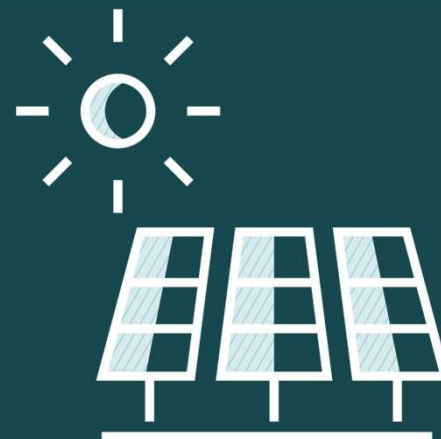
***Første solcellepark uden
indhegning er etableret,
metoder og teknologien er nu
del af Klimaparkkonceptet***

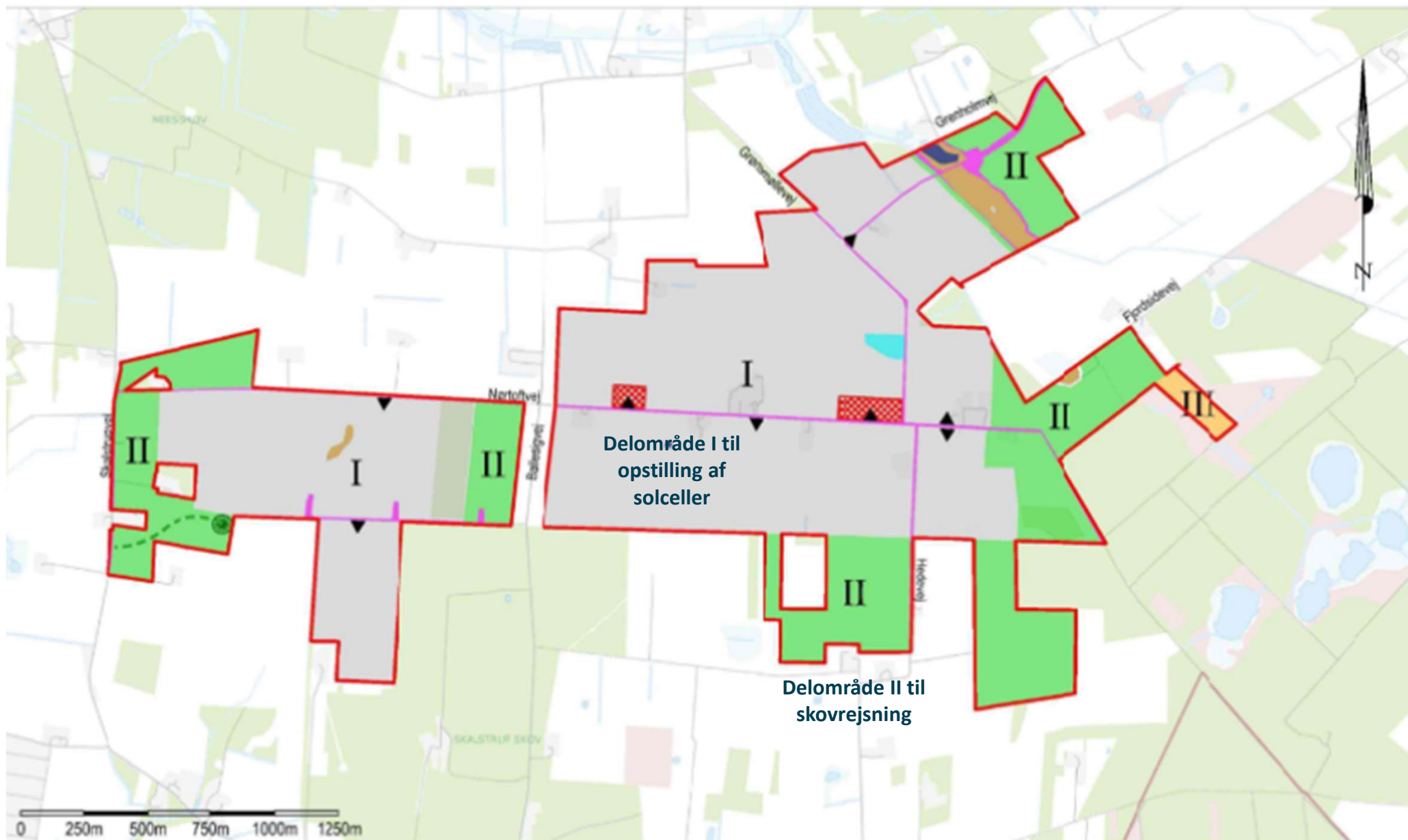
Klimapark
Nees Hede



Status på Klimapark Nees Hede

Solcelleparken





Hvad kommer der til at ske?

Sensommer/Efterår 2024

Vi forventer at gå i gang med indledende anlægsarbejde

- Klargøre til ny beplantning
- Fjerne enkelte interne læbælter
- Etablere og renovere eksisterende dræn
- Opstart af etablering af interne veje og byggeadgang

Vinter/Forår 2025

Vi forventer, at kunne fortsætte det indledende anlægsarbejde

- Plantning af læbælter og anden beplantning
- Jordarbejde
- Overliggende grøblerender til håndtering af overfladevand

Forår/Sommer 2025

Vi forventer, at kunne tage første spadestik til solcelleanlægget



Vil du besøge en solcellepark?

Skovgaard Energy vil gerne invitere interesserede til et besøg i Solpark Vejling

Tirsdag den 7. maj kl. 16.30.

Kom til Vejling og få en god snak omkring solceller og vores Klimapark model. Vi giver en kop kaffe og en rundvisning.

Solpark Vejling adskiller sig fra andre solparker, idet parken ikke er hegnet. Der anvendes intelligent kameraovervågning, bl.a. af parkens biodiversitet. Parken har generelt stor fokus på naturværdis og biodiversitet og vi samarbejder med blandt andre Danmarks Naturfredningsforening.

***Husk gummistøvler.**

Tilmelding til sbs@skovgaardenergy.dk senest fredag den 3. maj

Nyt VE-projekt

Opstilling af fem nye vindmøller ved
Klimapark Nees Hede



Hvorfor vindmøller?

- **Optimal udnyttelse af elnettet**

Der er generelt behov for en stor udbygning af vores fælles elnet, hvorfor det er vigtigt, at vi udnytter vores eksisterende infrastruktur bedst muligt. Det sikrer en samfundsøkonomisk optimal udbygning af vores fælles infrastruktur til gavn for alle.

- **Øget energiproduktion og stabilitet**

Solceller og vindmøller komplimenterer hinanden rigtig godt. Det giver derfor større stabilitet i energiproduktionen, som er med til at sikre lavere priser og mindre udsving i elprisen generelt.

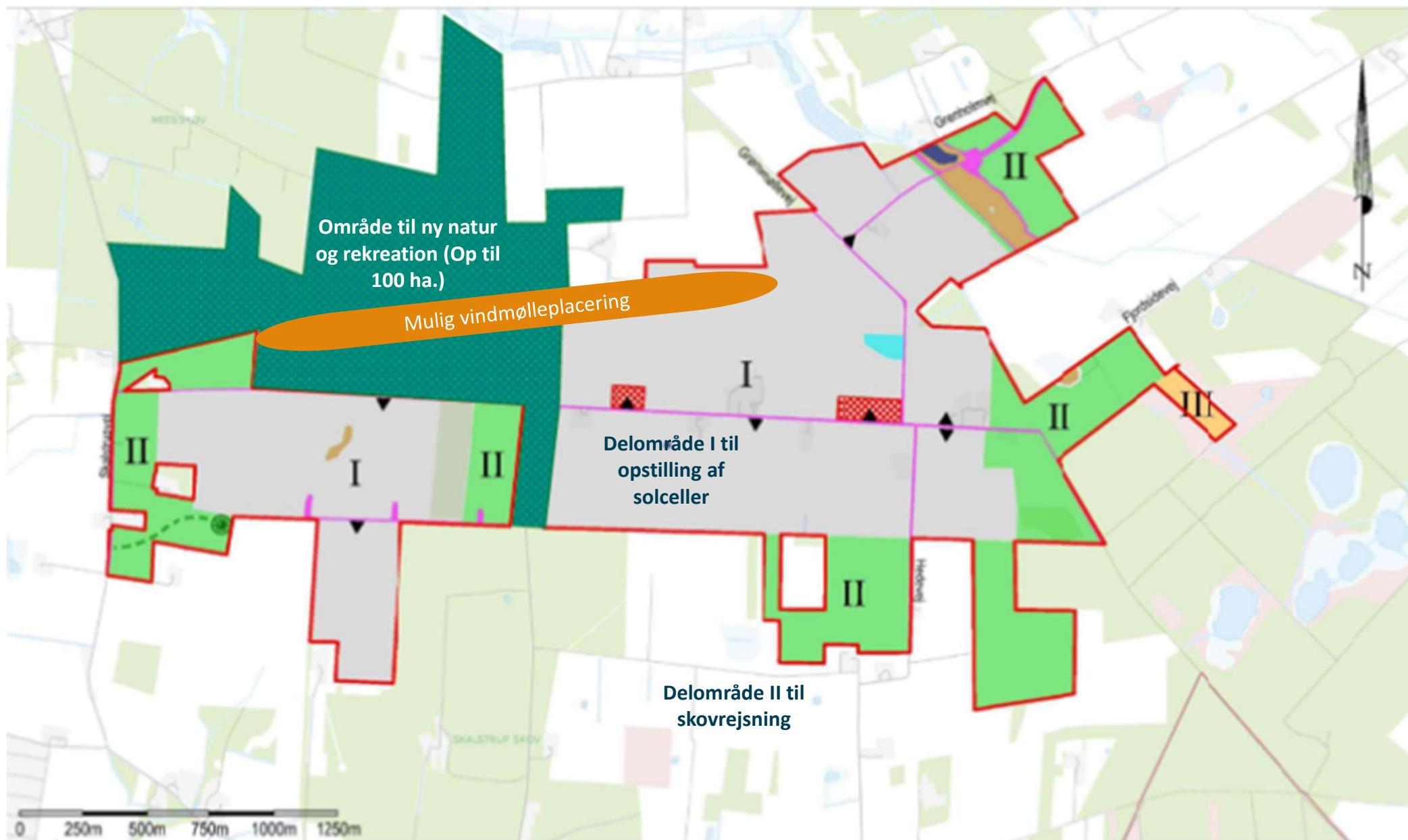
- **Fremtidssikring af vores energiforsyning**

Ved at kombinere solcelle- og vindenergi i hybridparker kan man skabe en mere robust og modstandsdygtig energiforsyning. Dette er særligt vigtigt i lyset af klimaforandringer og behovet for at reducere afhængigheden af fossile brændstoffer

- **Nees Hede har et godt vindpotentiale**

Området leverer en stor mængde vind, hvilket giver en god og stabil energiproduktion over vindåret.







FAKTA OM PROJEKTET

Højde: 200 meter til vingspids

Effekt: 5 x 7,2 MW (36 MW)

Lysafmærkning: Ja, intelligent lysafmærkning

Produktion: ca. 133.000 MWh

Areal til ny natur: Op til 100 ha.

Naturindhold: F.eks. skov, vådområder, hede, lysåben natur mm.

Oplevelser: F.eks. stier, opholdspladser, rekreation mm.

Boliger

Nedlæggelse af boliger

For at kunne realisere etableringen af de fem vindmøller **skal der nedlægges boliger** iht. VE-Loven og miljølovgivningen omkring støj

For at etablere vindmølleparken skal der **nedlægges 13 boliger** – Skovgaard Energy har aftaler med alle relevante beboere





Nabo-dialog...

Vi byder os selv på kaffe...

Vi er nu i gang med at byde os selv på kaffe hos alle nære **naboer der bor inden for 1,6 km** af de fem vindmøller

Formålet med disse møder er, at hver enkelt boligejer får mulighed for at få en **dialog** med os omkring de **muligheder** og **ulemper** et sådan projekt kan få for dem – **helt individuelt**

Alle naboer er velkomne til at kontakte os...

Nære naboer til vindmøllerne

Hvad tilbydes de nære naboer?

Indenfor 4-6 x møllehøjde:

Naboer med en beboelsesejendom kan få en aftale (salgsoption) om at **sælge ejendommen** til Skovgaard Energy. Købesummen fastsættes med udgangspunkt i en **konkret vurdering + 30 %**

Hvis man ønsker at blive boende tilbyder Skovgaard Energy som **alternativ** naboer med beboelsesejendom en **kompensation for værditab svarende til 50 %** af den konkrete vurdering – dog maks. 500.000 kr.

Kompensationen **kan konverteres til en salgsoption** inden for **24 måneder** fra første spadestik!

Ønsker du kontakt?

**Du er altid velkommen til at
kontakte os**

Michael Bach-Olesen
mol@skovgaardenergy.dk
Tlf. 2612 2397

Lokale fordele ved VE

VE-loven og Klimapark Puljen

Grøn pulje ordningen

Ordningen administreres af Energistyrelsen

Klimapark
Nees Hede

Vindmøllerne (36 MW)



Der gives 125.000 kr./MW ved opstilling af landvindmøller til en Grøn Pulje som administreres af Lemvig Kommune. Puljen skal bruges lokalt, og kan være med til at understøtte lokal udvikling

Projektet vil derfor udløse 4,5 mio. kr. **

***Der er indgået en politisk aftale om, at beløbet øges til 313.000 kr./MW. Forslaget er pt. under lovbehandling og forventes at træde i kraft 1. juli 2024.**

**** Hvis lovforslaget vedtages vil det beløb stige til 11.268.000 kr.**

Solcelleparken (155 MW)



Der gives 40.000 kr./MW* ved opstilling af solceller. Puljen administreres af Lemvig Kommune. Puljen skal bruges lokalt, og kan være med til at understøtte lokal udvikling

Projektet udløser derfor 6,2 mio. kr.**

***Der er indgået en politisk aftale om, at beløbet øges til 125.000 kr./MW. Forslaget er pt. under lovbehandling og forventes at træde i kraft 1. juli 2024.**

**** Hvis lovforslaget vedtages vil det beløb stige til 19.375.000 kr.**

*Der tages forbehold for overgangsordninger og ændringer i lovteksten

VE-Bonus ordningen

Ordningen administreres af Energistyrelsen

Vindmøllerne (36 MW)

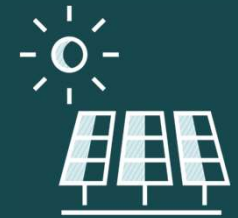


Der gives VE-Bonus til alle ejendomme som befinder sig indenfor 4-8 x møllehøjde. Der er ca. 48 ejendomme som er berettiget til den **skattefrie VE-Bonus**

VE-Bonussen varierer med produktionen og elprisen, men det anslås, at der årligt udbetales **ca. 8.300 kr./ejendom**

***Der er indgået en politiske aftale om, at denne pulje øges med 50 %. (12.450 kr./årligt). Forslaget er pt. under lovbehandling og forventes at træde i kraft 1. juli 2024.**

Solcelleparken (155 MW)



Der gives VE-Bonus til alle ejendomme som befinder sig indenfor 200 meter. Der er ca. 10 ejendomme som er berettiget til den **skattefrie VE-Bonus**

VE-Bonussen varierer med produktionen og elprisen, men det anslås, at der årligt udbetales **ca. 3.300 kr./ejendom**

***Folketinget har besluttet, at denne pulje øges med 50 %. (5.000 kr./årligt). Forslaget er pt. under lovbehandling og forventes at træde i kraft 1. juli 2024.**

**Der tages forbehold for overgangsordninger og ændringer i lovteksten*

Værditabs-, og salgsoptionsordningen

Ordningen administreres af Energistyrelsen

Salgsoptionsordningen

Ejendomme som befinder sig indenfor 4-6 x møllehøjde er **berettiget til at få en salgsoption**. Salgsoptionens størrelse afgøres af taksationsmyndigheden ud fra en konkret **vurdering af ejendommens reelle markedsværdi**

Værditabsordningen

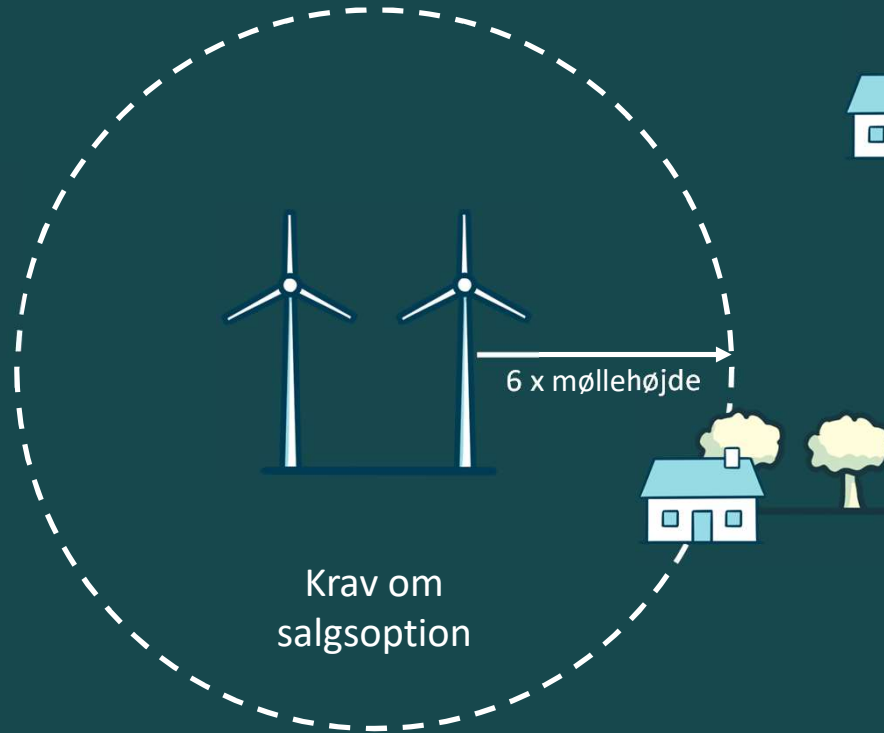
Ejendomme som vurderes at have et værditab på **mere end 1 %** kan få tildelt **værditabserstatning**, som **betales af Udvikleren**.

Befinder ejendommen sig udenfor 6 x møllehøjde, skal der betales et gebyr på 4.000 kr. som tilbagebetales, hvis der tilkendes et værditab.

*Der tages forbehold for overgangsordninger og ændringer i lovtæksten

Vindmøller

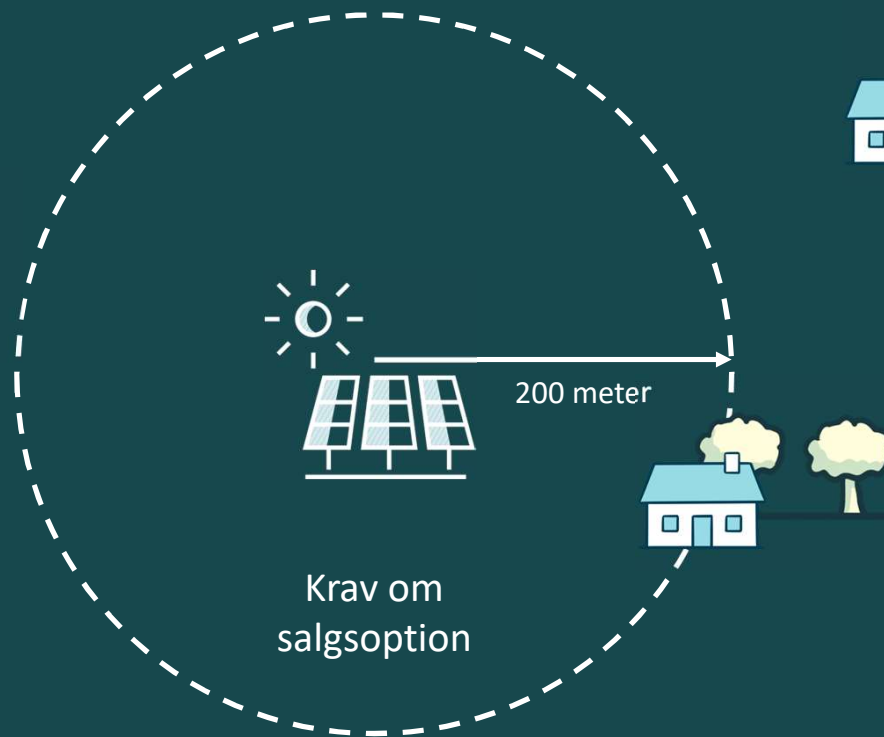
Klimapark
Nees Hede



Mulighed for kompensation for værditab,
hvis værditabet er mere end 1 %

Solceller

Klimapark
Nees Hede



Mulighed for kompensation for værditab,
hvis værditabet er mere end 1 %

Klimapark Puljen

Et supplement til den grønne pulje

Skovgaard Energy ønsker at oprette en pulje, der supplerer den Grønne Pulje i hele Klimapark Nees Hedes levetid. Klimapark Puljen skal støtte op om lokale initiativer samt vores fælles visioner for Klimapark Nees Hede

Puljen kan bl.a. yde støtte til

- at nå visionerne i jeres udviklingsplan
- at sikre en sund drift af jeres lokale initiativer
- nye lokale initiativer som udspringer af udviklingsplanen



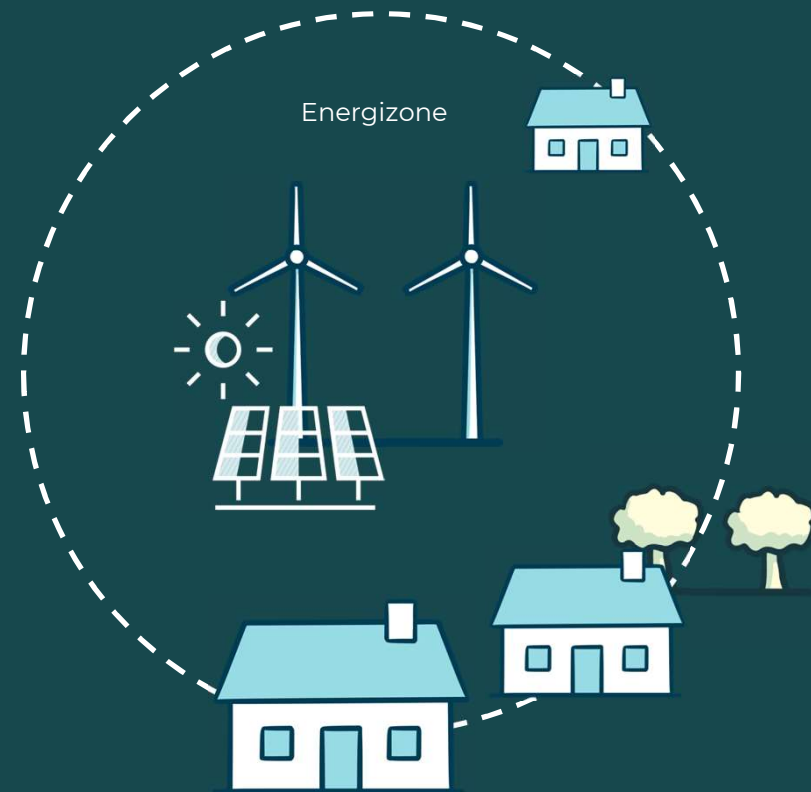
Energizone

Grøn strøm til attraktiv pris

Klimapark
Nees Hede

Skovgaard Energy ønsker at give borgerne i området omkring Klimapark Nees Hede mulighed for at få andel i den grønne elproduktion fra sol og vind

Derfor vil vi oprette en energizone omkring klimaparken med grøn strøm til husbehov til attraktive priser



Mulighed for

Udviklingsplan for Nees-Skalstrup-området



Nees Hede, Lemvig Kommune

inspiration ang. mulig udviklingsplan

marts 2024

Hvorfor en lokal udviklingsplan?



collage af mulig ny natur og rekreative ruter ifm. vindmøller og solceller

En ny større klimapark på Nees Hede vil få betydning for beboere i Nees og Skalstrup og de nærliggende landområder.

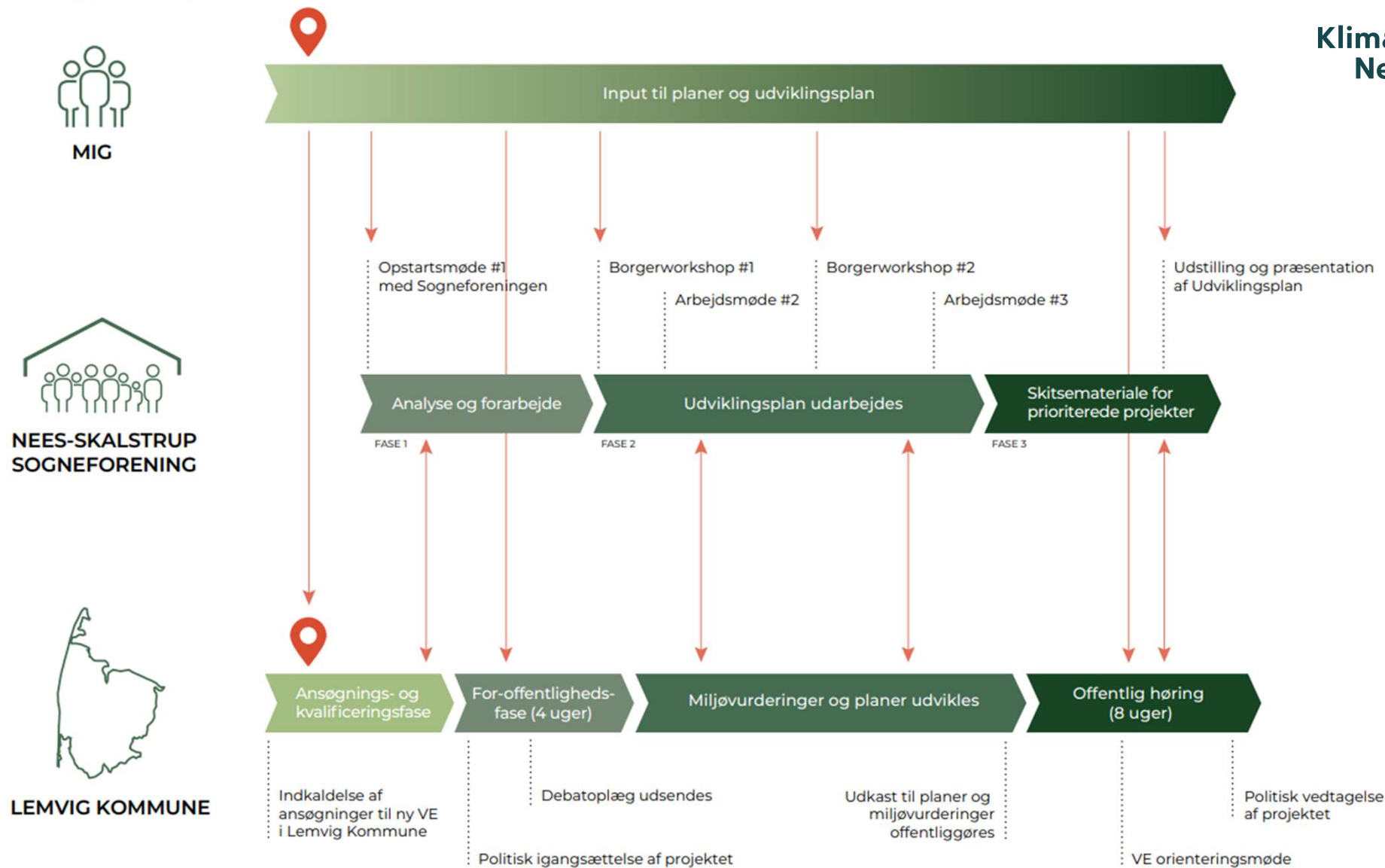
En klimapark vil byde på både ny natur og nye markante tekniske anlæg. Begge dele vil have betydning for, hvordan de nære omgivelser opleves og bruges i hverdagen.

En klimapark vil også tilføre nye ressourcer til lokalområdet – dels i form af en lokal produktion af vedvarende energi, dels i form af økonomi til lokale udviklingsprojekter bl.a. gennem den grønne pulje.

Det er en oplagt anledning til at drøfte, hvordan Nees-Skalstrup-områdets borgere ønsker, at lokalområdet skal udvikles fremover, og hvordan vi kommer derhen. Det kan en udviklingsplan hjælpe til.

Målet med planen er at udvikle projekter og initiativer til gavn for Nees-Skalstrup-området og sikre en positiv sameksistens mellem projekt og lokalområde i projektets levetid.

Tids- og procesplan



Kaffepause...

Du er altid velkommen til at kontakte os

Michael Bach-Olesen
mol@skovgaardenergy.dk
Tlf. 2612 2397



Dialog og spørgsmål



Tak for i aften

