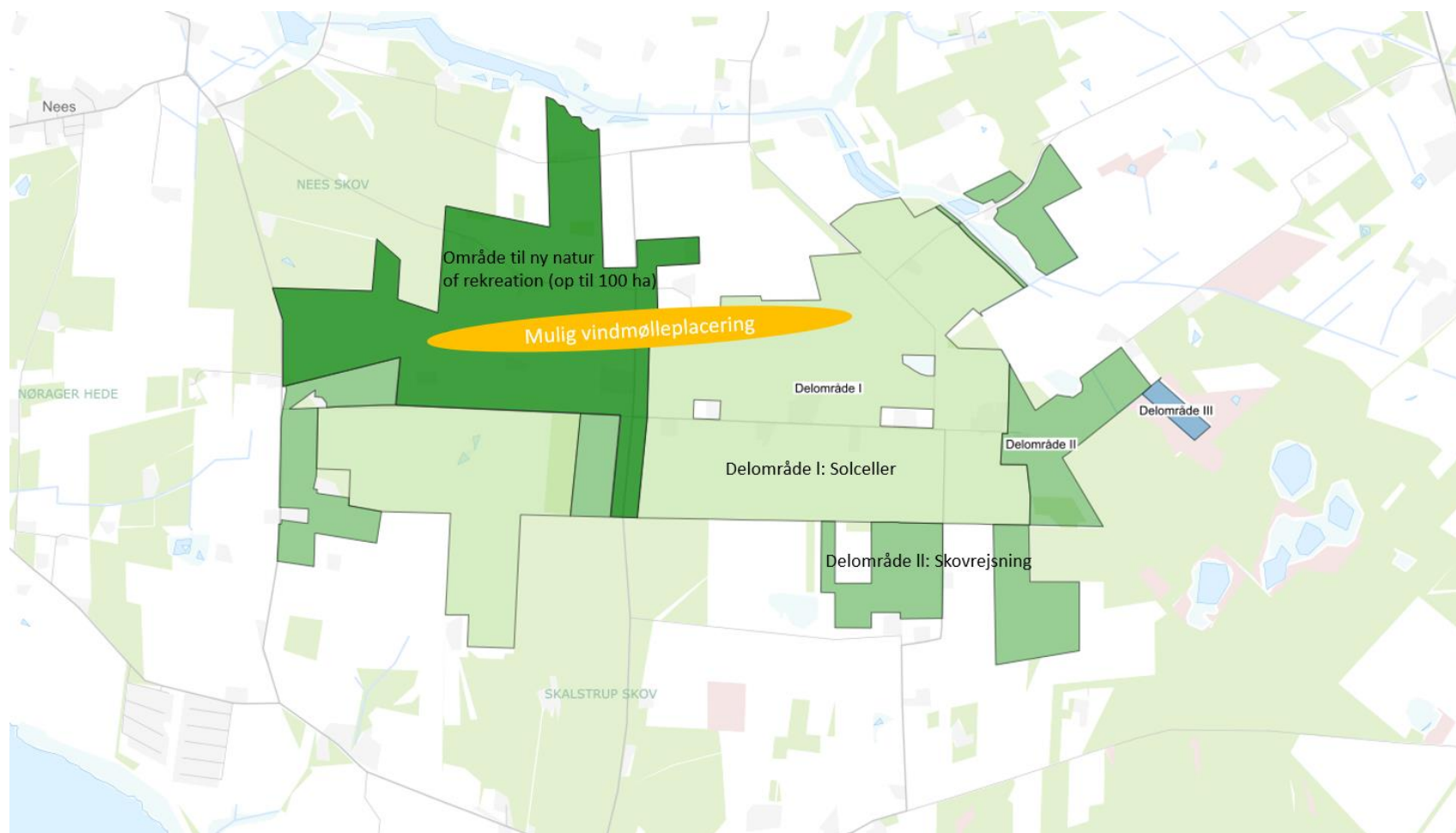


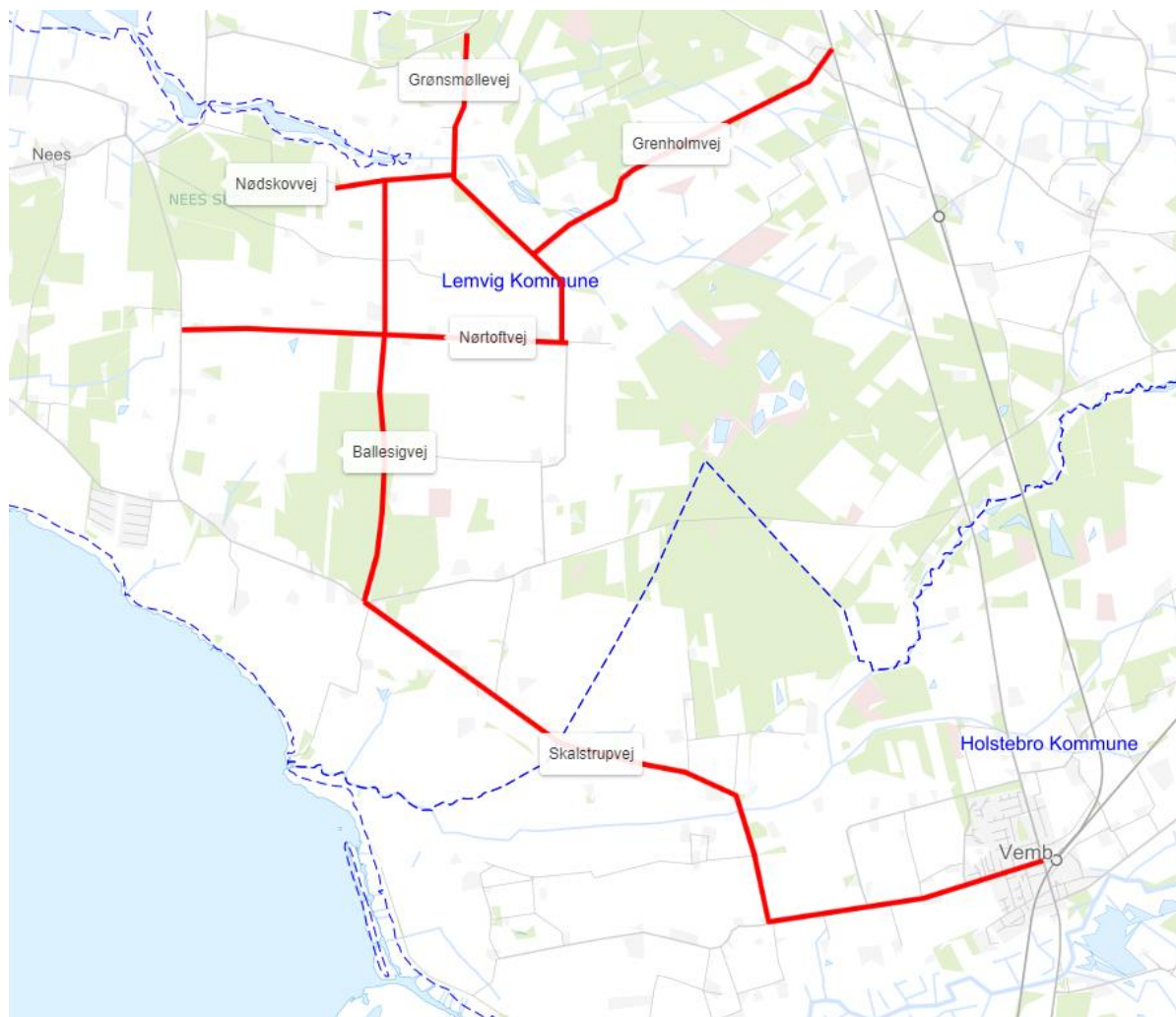
Projektafgrænsningen i Lemvig Kommune, hvor gule det felt afspejler mølleplaceringsområde og det mørkegrønne område afspejler potentiale for ny natur. Stiplede markering er henholdsvis fredningszoner som beskyttede vandløb samt §3 beskyttede områder og skovbyggelinjer.

Matrikel nr	Ejer	Areal m ²	Status	Kommune
8d	Skovgaard Landbrug Aps	91.356	Ejet	Lemvig
8c	Skovgaard Landbrug Aps	73.220	Ejet	Lemvig
2dv	Skovgaard Landbrug Aps	27.000	Ejet	Lemvig
2ct	Skovgaard Landbrug Aps	94.887	Ejet	Lemvig
2cu	Skovgaard Landbrug Aps	132.791	Ejet	Lemvig
2dx	Skovgaard Landbrug Aps	5.517	Ejet	Lemvig
2ec	Skovgaard Landbrug Aps	10.539	Ejet	Lemvig
2ed	Skovgaard Landbrug Aps	253.417	Ejet	Lemvig
2cq	Skovgaard Landbrug Aps	416.691	Ejet	Lemvig
2cv	Skovgaard Landbrug Aps	107.558	Ejet	Lemvig
2cs	Skovgaard Landbrug Aps	15.545	Ejet	Lemvig
2aæ	Skovgaard Landbrug Aps	37.135	Ejet	Lemvig
2az	Skovgaard Landbrug Aps	55.403	Ejet	Lemvig
2aq	Skovgaard Landbrug Aps	29.227	Ejet	Lemvig
2dq	Skovgaard Landbrug Aps	44.130	Ejet	Lemvig
50c	Skovgaard Landbrug Aps	331.200	Ejet	Lemvig

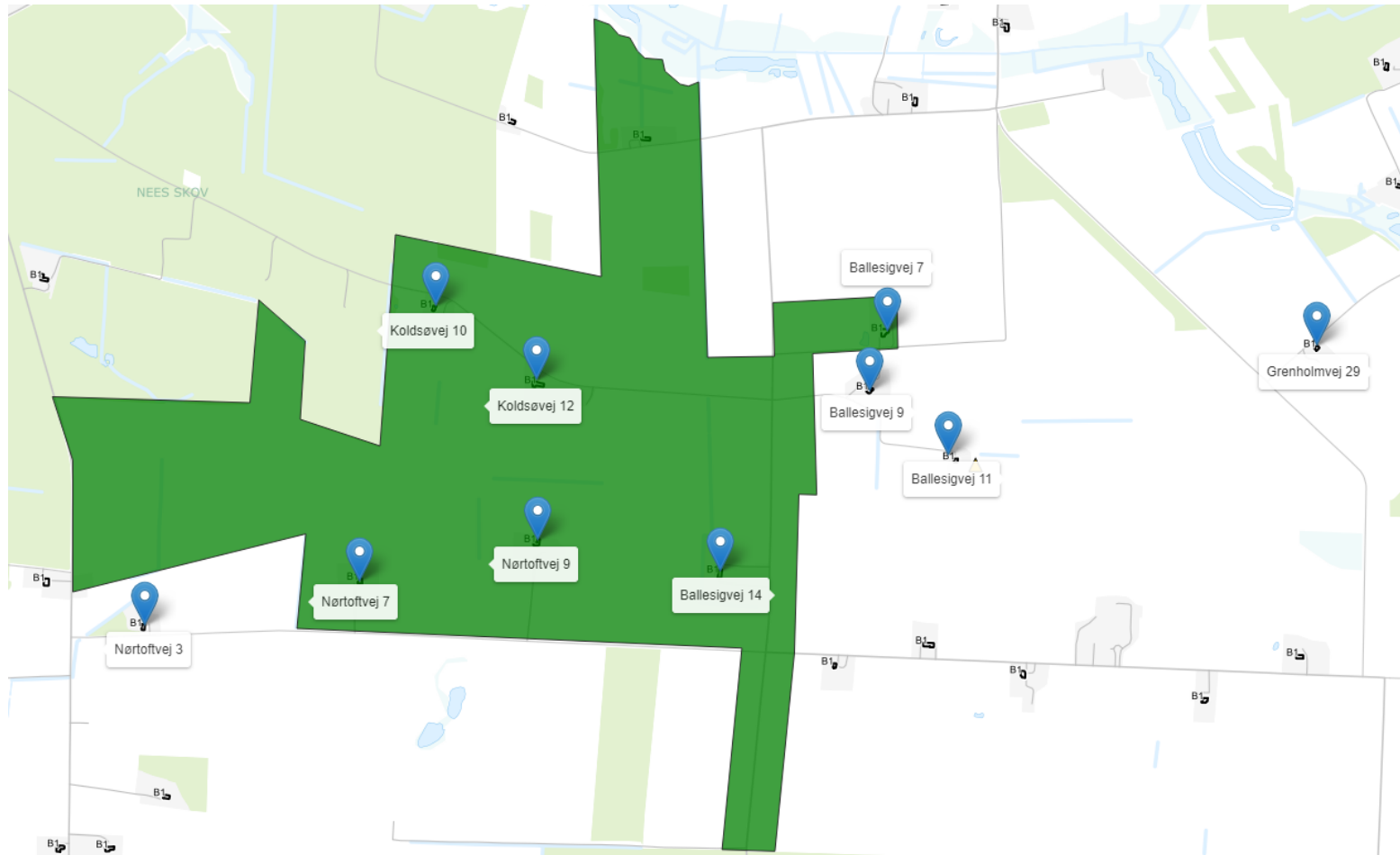
Matrikel liste ud fra projektafgrænsning i Lemvig Kommune



Teknisk opstillingsfelt (Orange område) hvor det er muligt at opstille 5 vindmøller.



Indfaldsveje til projektområde



Boligpunkter til nedlæggelse i Lemvig Kommune inden for projektområdet til vindmøller. Omfattede ejendomme har indgået frivillige aftaler.

BBR boligpunkter Nørtoftvej 14, 15, 16, 17, 18 og 19 omfattes af Lokalplan 218 og projekt Klimapark Nees Hede